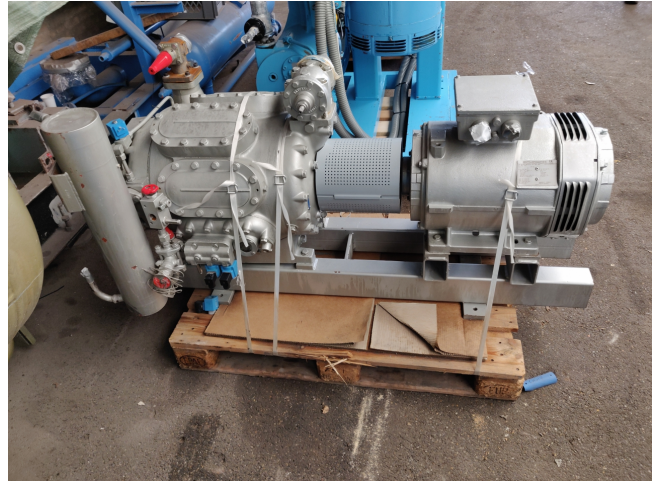


Sabroe TCMO 28

Specifications

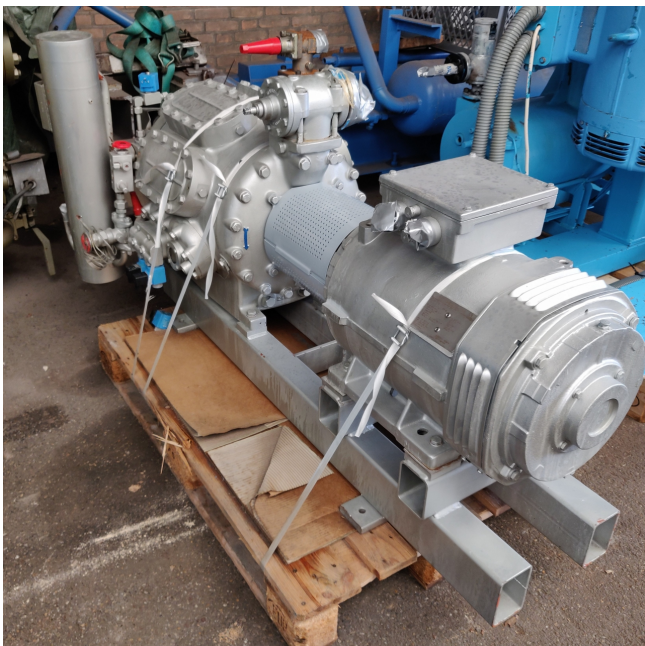
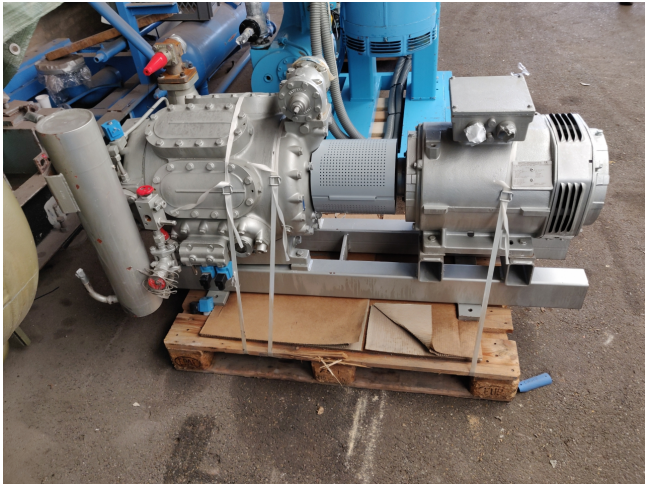
Hersteller	Sabroe
Typ	TCMO 28
Kältemittel	Freon
kW at 0°C/+40°C	108
kW at -5°C/+40°C	89.4
kW at -10°C/+40°C	73
kW at -20°C/+40°C	47.8
kW at -30°C/+40°C	29.7
kW at -40°C/+40°C	17.4
E-Motor Specs	30 kW
Bemerkungen	electromotor 30 kW / 1465 RPM / 400 V
Bemerkungen	R404a - R22 or other freon types
Größe	1550x800x900 mm (LxWxH)
Stock	1

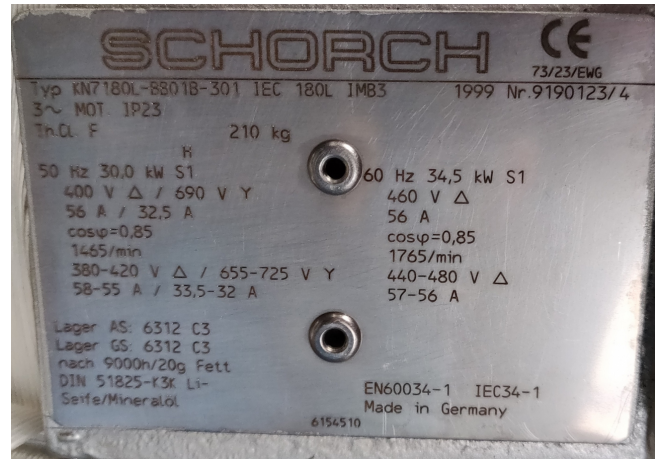


Description

Used Sabroe TCMO 28

Gebrauchter Sabroe TCMO 28 Kolbenkompressor, Kältetechnik R404A. Unsere Kapazitätstabelle basiert auf R404A. Alle anderen technischen Daten (falls verfügbar) finden Sie auf dem Bild des Herstellermodells oder in der angehängten PDF-Datei. * Warum für HOSBV wählen? Wir waren nicht nur der größte Spezialist für gebrauchte Kältetechnik in Europa, sondern liefern auch alle Geräte einschließlich umfassender Tests, Garantien und industrieller Reinigung. * Optional können wir auch einen neuen Anstrich durchführen und die Logistik organisieren.





Model	Number of cylinders low/high-pressure side	Swept volume at 1500 rpm		Nominal capacities in kW R22*		Unit dimensions in mm			Weight excluding motor kg	Sound pressure level at 1500 rpm dB(A)	Sound pressure level at 3000 rpm dB(A)
		m³/h	m³/h	5500 rpm	5800 rpm	L	W	H			
TCM0-20	6/2	190	205	23	28	1400-1750	700	1000	500	69	71
TCM0-30	6/2	300	407	50	60	2151-2915	1052	1347	1746	80	82
TSMC 200 S	6/2	424	509	66	79	2151-2915	1052	1347	1781	81	83
TSMC 200 E	6/2	509	N/A	81	N/A	2151-2915	1052	1347	1796	81	83
TSMC 116 S	12/4	679	814	100	121	3129-3737	1127	1445	2751	81	83
TSMC 116 L	12/4	848	1028	133	159	3129-3737	1127	1445	2841	82	84
TSMC 116 E	12/4	1028	N/A	163	N/A	3129-3737	1127	1445	2891	83	84